

Scheda tecnica installazione

Allarme acustico

CITROEN DS 7 con e senza Keyless *model year 2018*

Vettura verificata il 04/2018



Ref. LITWPA9780

Le informazioni tecniche incluse nel seguente manuale sono da ritenersi puramente indicative e l'azienda produttrice non si assume alcuna responsabilità relativamente alle stesse.

Il personale tecnico preposto all'installazione è tenuto a verificare con la dovuta diligenza e sotto la propria responsabilità le informazioni riportate a secondo il tipo di vettura (es. punti di connessione specifici del modello).

NORME D'INSTALLAZIONE



- Prima di eseguire qualsiasi operazione **STACCARE IL MORSETTO NEGATIVO DELLA BATTERIA.**
- L'allarme deve essere installato esclusivamente all'interno dell'abitacolo vettura, mentre la sirena in un punto protetto all'interno del vano motore o nei passaruota.
- Per il fissaggio delle parti, è consigliato utilizzare del velcro.
- Evitare nel modo più assoluto connessioni elettriche di tipo rapido.
- Per le connessioni all'impianto della vettura effettuare la saldatura del filo isolando la giuntura tramite nastro isolante, o eventualmente i connettori originali inclusi nel kit.

PROGRAMMAZIONI necessarie per il funzionamento dell'allarme



Prima dell'installazione, tramite il programmatore, selezionare :

Il **passo 25** (SETUP MODULO) e selezionare **66A PEUGEOT "1"** e **TRASPONDER ON.**

PREDISPOSIZIONE CABLAGGIO

Completare il cablaggio allarme con il cavo interfaccia predisposto per la connessione con la centrale BSI 4° generazione Cod. 2010291600

Le interfacce Cod. 2010286500 e 2010286400 non sono da utilizzare

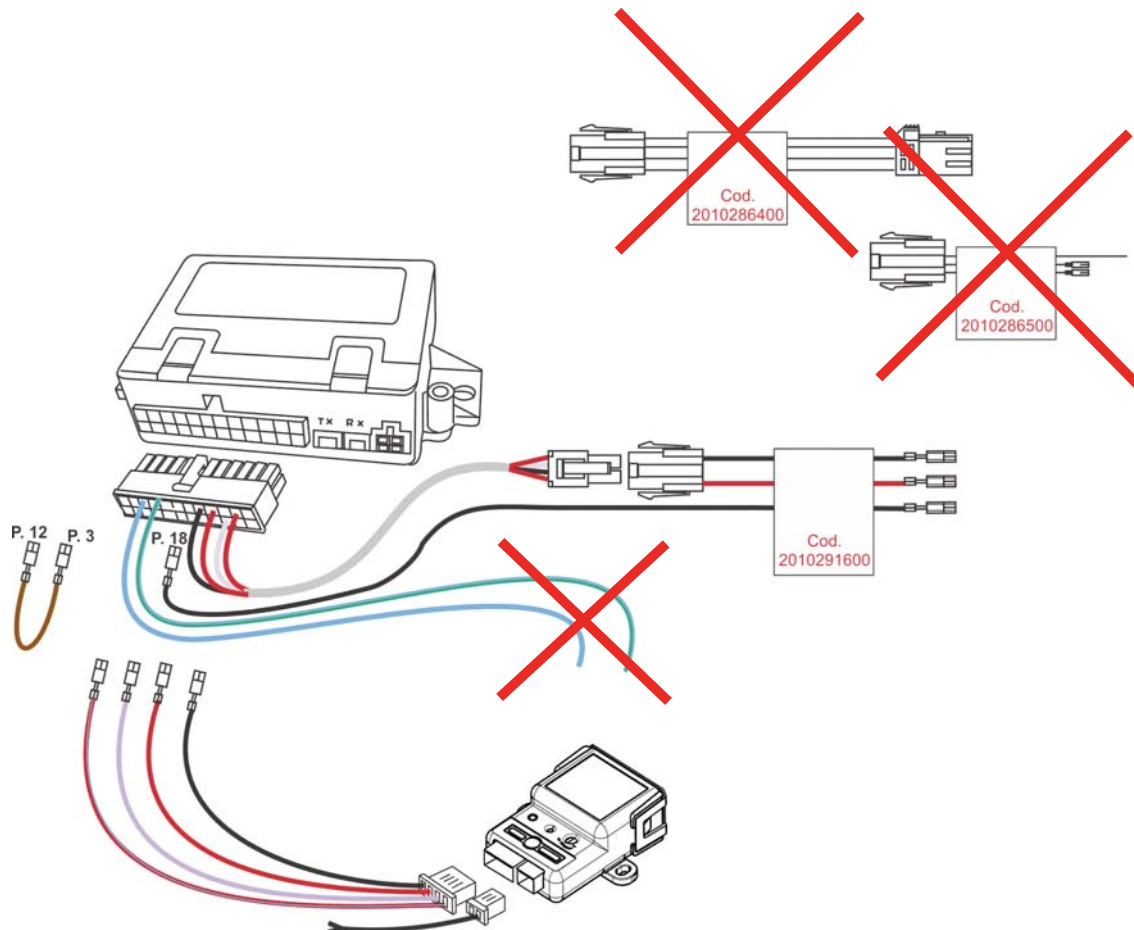
Inserire i faston del cablaggio connessione modulo radio come descritto nel capitolo INSTALLAZIONE MODULO WIRELESS a pag. 8 del manuale installatore

Inserire i faston del cavetto ponticello nella pos. 12 e 3 del connettore allarme

Inserire il faston del cavo BIANCO/NERO dell'interfaccia BSI 2010291600 nella pos. 18 del connettore allarme

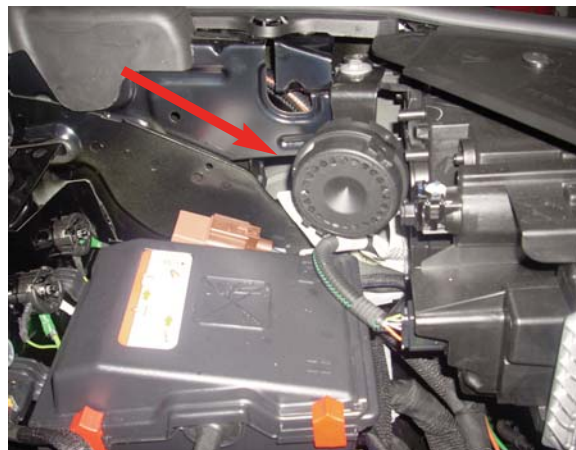
Per proteggere l'apertura del cofano, utilizzare il microinterruttore. Il pulsante bianco non è da utilizzare.

Non collegare e isolare i due cavi degli indicatori di direzione AZZURRO e AZZURRO/VERDE.



Posizionamento sirena

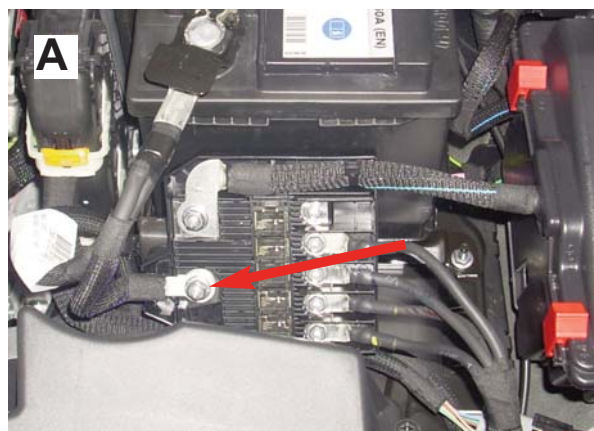
Fissare la sirena sfruttando il bullone che fissa il gruppo ottico nel vano motore lato guida.



Collegamento alimentazioni sirena

Tramite un faston ad occhiello diametro 6 mm collegare il filo **ROSSO** del cablaggio sirena alla diramazione davanti alla batteria. **Foto A.** Tramite il faston ad occhiello diametro 6 mm in dotazione collegare il filo **NERO** del cablaggio sirena alla diramazione di massa originale situata nella zona sotto la scatola fusibili a fianco della batteria. **Foto B.**

N.B.: Per il collegamento positivo fisso si consiglia di proteggere la linea interponendo un fusibile da minimo 5A.



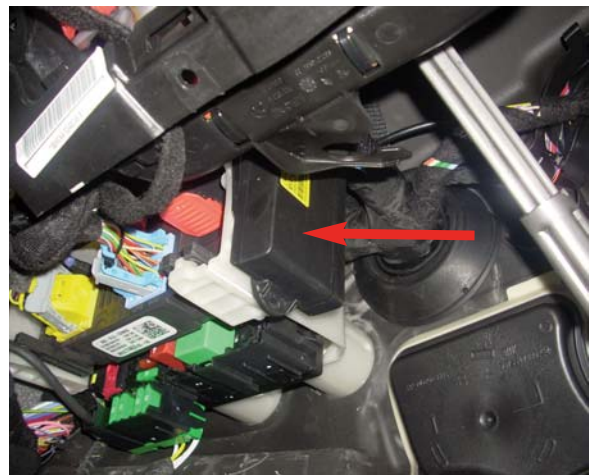
Posizionamento pulsante cofano

Installare il pulsante sul rivestimento plastico sopra al gruppo ottico lato guida.



Posizionamento centralina allarme

Con il velcro in dotazione, fissare la centralina allarme sulla parte piana del supporto della centralina BSI sotto il cruscotto lato guida.



Posizionamento led

Installare il led sulla copertura plastica a sinistra del quadro strumenti.

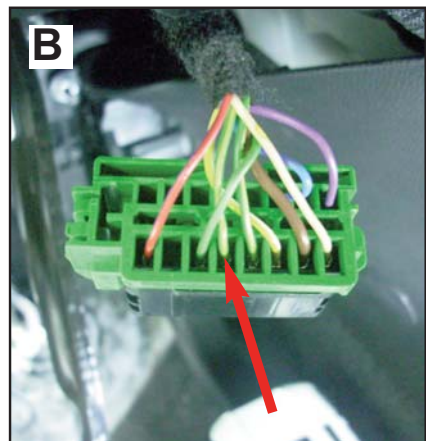
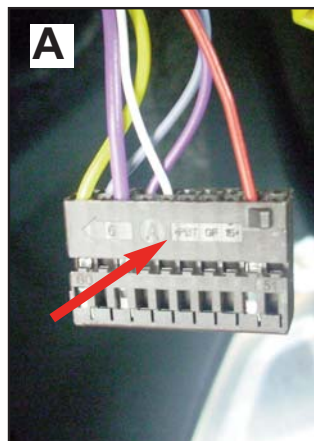
Praticare un foro di 6mm.

Inserire il led nel supporto solo dopo aver posizionato lo stesso nel foro precedentemente realizzato.



Collegamento positivo, negativo alimentazione centralina e linbus.

Introdurre il filo **ROSSO** del cablaggio allarme nella **pos.50** e il filo **BIANCO/NERO** del cablaggio allarme nella **pos.59** nel connettore portafaston sezione MARRONE a 20 poli del connettore giallo sulla parte anteriore della BSI sotto il cruscotto lato guida. **Foto A.** Collegare il filo **NERO** del cablaggio allarme al filo **VERDE/GIALLO pos.4** del connettore nero a 16 poli della presa OBD fissata alla destra del piantone dello sterzosotto il cruscotto lato guida. **Foto B.**



Posizionamento capsule ultrasuoni

Installare il supporto capsule sulla plastica del coprimontante centrale lato guida.

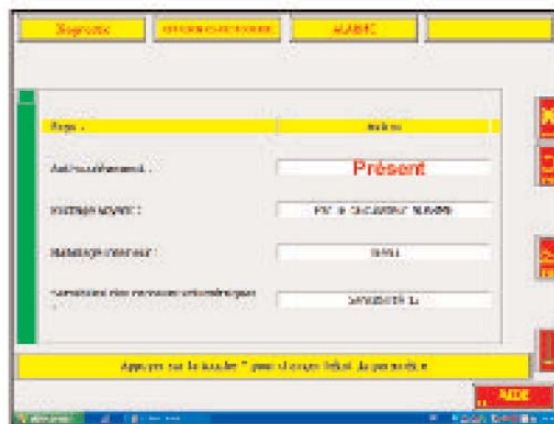
N.B. In questa vettura seguire le indicazioni riportate sul manuale installatore **“INSTALLAZIONE SU PLASTICA COPRIMONTANTE VETTURA”**.



SOLO DOPO TERMINATA L'INSTALLAZIONE ELETTRICA COLLEGARE IL MORSETTO NEGATIVO DELLA BATTERIA. abbinare la sirena wireless (vedi pag.11 del manuale installatore)



Prima di verificare il funzionamento del sistema, è necessario PROGRAMMARE LA VETTURA alla funzione ALLARME



COMPANY WITH QUALITY SYSTEM
CERTIFIED BY DNV
= UNI EN ISO 9001:2008 =

COMPANY WITH QUALITY SYSTEM
CERTIFIED BY DNV
= ISO/TS16949:2009 =

COMPANY WITH QUALITY SYSTEM
CERTIFIED BY CSQ
= UNI EN ISO 14001:2004 =